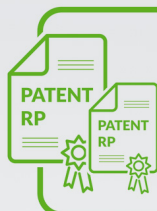


# SAS MULTI FLAME

BIO EFEKT, BIO SOLID, BIO SLIM, BIO MULTI, BIO COMPACT, BIO SPARK

- spaluje pelety i horší kvality
- bez rizika proniknutí ohně do bed
- dva oddělené podávací kanály
- konstrukce z nerezového oceli
- keramická tvarovka nad prostorem topeniště
- bez zbytkového spalování biopaliva
- automatické ohřívání pomocí elektrických zapalovače
- systém pohyblivých roštů čistí topeniště a rozrušuje strukturu spálených hmot
- čištění bez royalty vyhoštění kotle

# SAS<sup>®</sup>



## KONSTRUKCE KOTLŮ CHRÁNĚNÉ PATENTEM



# PELETOVÝ HOŘÁK MULTI FLAME

— NEJEN NA PELETY A1 —



### MECHANICKÝ POHYBLIVÝ ROŠT

Hořák je rozdělen na pevnou část a část pohyblivých roštů. Cyklický provoz pohyblivého roštu poháněného excentrickým mechanismem umožňuje čištění popela a různých forem škvary z prostoru ohniště v závislosti na kvalitě paliva - bez přerušení spalovacího procesu.



### MULTIFUNKČNÍ SYSTÉM DISTRIBUCE VZDUCHU

Vzduch přivedený do ohniště je rozdělen na části - první dosahuje do vдуchové komory a mezery mezi rošty je přiváděna do hořáku. Zatím co zbývající část je přímo vyfukována do spalovací zóny prostřednictvím distribučních otvorů umístěných po stranách v prostoru hořáku.



### KERAMICKÁ ZÁPALKKA

Automatické zapalování je standardně v peletových kotlích SAS. Vlastní konstrukční řešení vzduchového kanálu snadno plynuje částí zápalky proudem vzduchu. Toto řešení umožňuje krátkou dobu zapalování, spolehlivost a dlouhou životnost. Řízený systém provozu kotle v režimu zapalování / zhasínání - přináší i další ekonomický efekt a to zejména po topné sezóně (letní provoz) nebo v energeticky úsporných budovách.



### FOTOBULKA

Čidlo ohně je součástí kontinuálního procesu provozu hořáku na základě přímého obrazu o stavu ohniště. Fotografický převod snižuje čas potřebný k rozpalení paliva, produkuje životnost zapalovače a snižuje spotřebu elektrické energie. Aplikované konstrukční řešení s vyfukováním vzduchu umožňuje aby byla fotobulka udržována v čistotě po dlouhou provozní dobu.



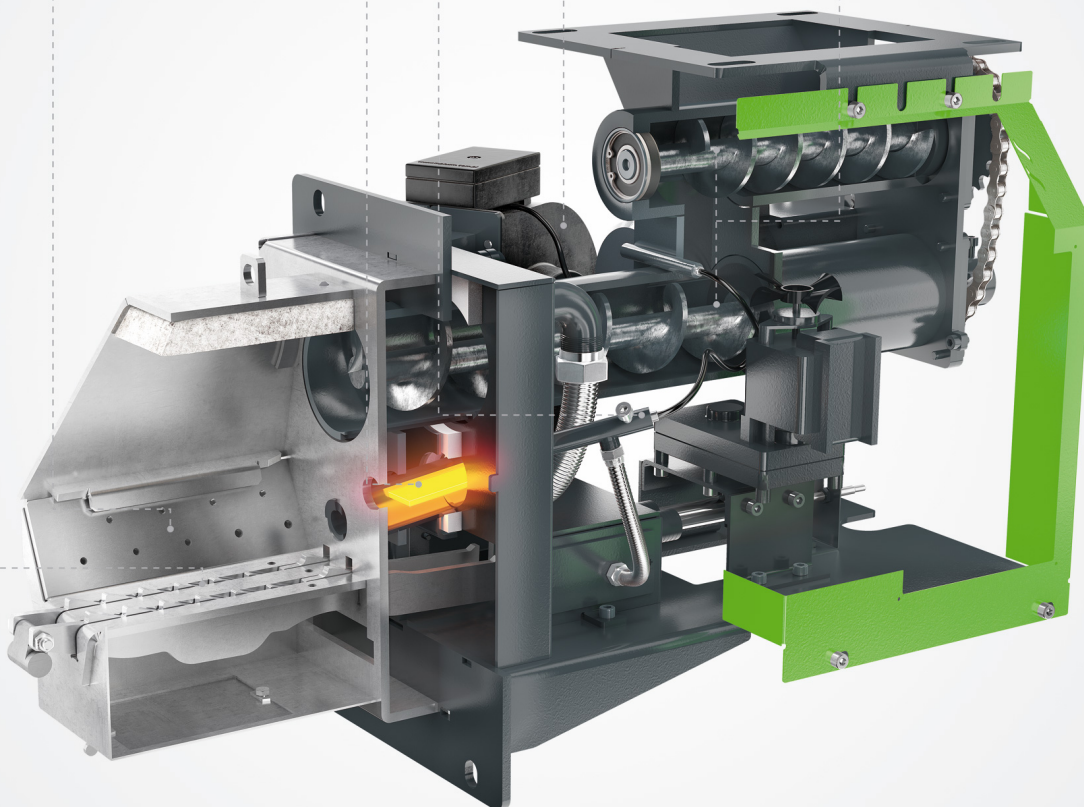
### AIR FLOW CONTROL

U kotlů na pelety s řídicí jednotkou TECH ST555P nebo ST580zPHD je použit ventilátor s řízeným systémem přílohu vzduchu, umožňujícím precizní nastavení množství vzduchu a případnou korekci dávky paliva.



### DVOUŠNEKOVÝ SYSTÉM

Díky speciální konstrukci systému podávání paliva bylo zamezeno riziku samovznícení v zásobníku paliva. Palivo se dopravuje pomocí dvou šneků, oddělených přeslopovým kanálem z horního do spodního dopravníku. Horní šnek je spojený se zásobníkem paliva a spodní s ohništěm.



Kotle na pelety 5 emisní třídy jsou vybaveny patentovaným peletovým hořákem MULTI FLAME mnohokrát oceněným na různých výstavách a soutěžích. Charakteristickým znakem hořáku MULTI FLAME je automatický, vysoce účinný samočisticí hořák, který spaluje přesnou dávku paliva potřebnou pro získání nastavené teploty uživatelem na regulátoru. Bezpečná doprava biomasy je možná díky mechanismu dvou šneků oddělených přeslopovým kanálem zabraňujícím tomu aby se plamen vtaňoval do zásobníku.

VYRÁBÍME  
KOTLE OD  
**1980**  
— ROKU —

**5**  
TRÍDA

ECO  
DESIGN

KOTLE NA  
DOTACE

Vytváříme  
**ČISTĚJŠÍ  
ZITŘEK**

[www.sas.busko.pl](http://www.sas.busko.pl)

Kotle na peletu 5. emisní třída je patentovaná peletovým hořákem MULTI FLAME, oceněným mnoha oceněními na různých výstavách a soutěžích. Hořák MULTI FLAME je plně automatický, vysoce účinný samočisticí hořák. Spaluje potřebu pro získání teploty. Bezpečná doprava biomasy je možná díky mechanismu dvou šneků na přesném kanálu zabraňující tomu, aby se plamen vtahoval do skupin. Kotle s hořákem MULTI FLAME jsou jednoduché, pouze pro doplňování paliva pro nápady a odstraňování asfaltu za běžné provozu. Hořák MULTI FLAME je k dispozici v kotlích SAS na pelety v rozsahu od 10 kW do 200 kW.

**Výkon:** 10-200 Kw

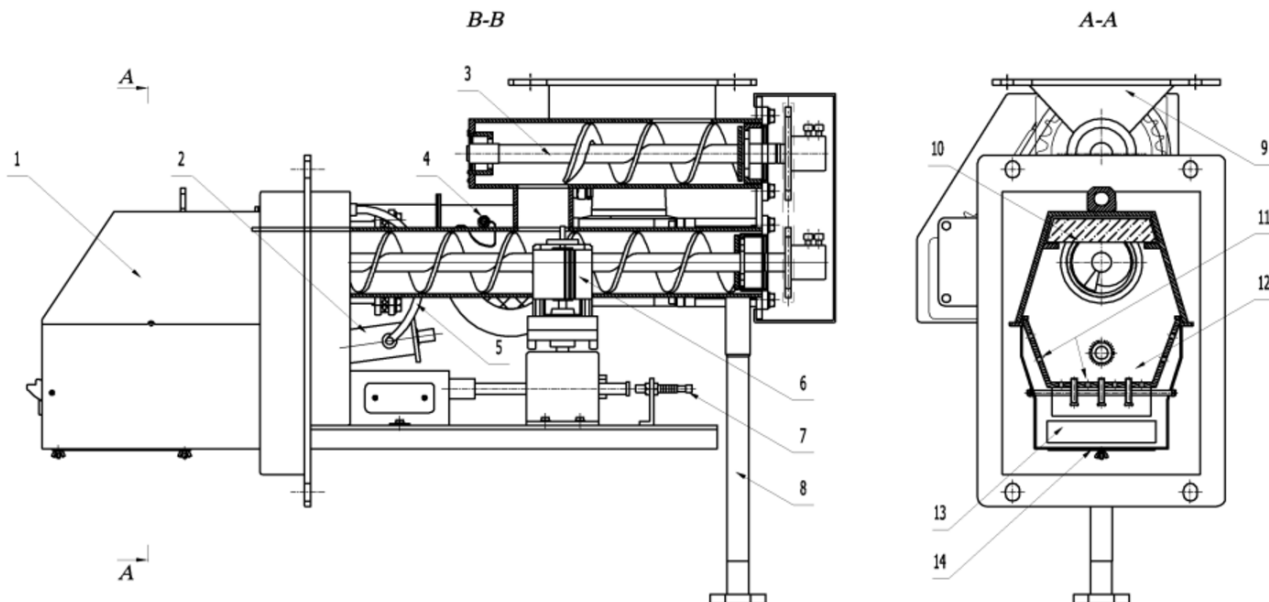
**PALIVO:** pelety, suché ovocné pecky (třešně, višně ...)

**Funkce :** Automatické podávání paliva se zásobníkem POMOCI dvojitého posypového šneku. Pohyblivý rošt čistí retort a předchází tvorbu škvaru. Multifunkční distribuce vzduchu vnitřním ventilačním systémem. Ovládaný pomocí řídicí jednotky

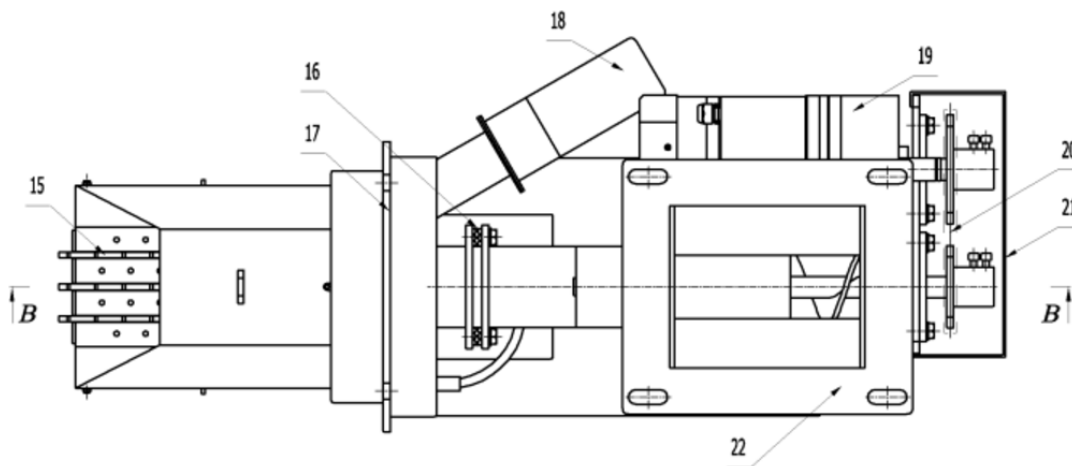
**Materiál:** ohniště z nerezové oceli 1.4301 0 síle 6 mm, součástky dávkovačů Z kotlářské oceli P265GH o síle 6 mm, Barveno práškovou metodou..

**OVLÁDANÍ:** regulátor TECH monitoruje spalování pomocí čidla teploty hoření. Automaticky regulované množství paliva a přívod vzduchu podle teploty hoření v retortě.

**ZÁRUKA:** 2 roky



1. keramická zapalovací svíčka
3. podavač - 2 šnekové dopravníky s přeplněným kanálem
4. čidlo teploty podavače
5. přívod vzduchu
6. motorový pohon pohyblivého roštu
7. čidlo pro sledování pohyblivosti roštu (hallotron)
8. noha podavače
9. násypka
10. keramické těleso-šamotové
11. ventilační ohniště
12. spalovací prostor
13. vzduchový kanál
14. vymývání vzduchových komor
15. mechanismus odstraňování aspek
16. 16. zavírací šňůra
17. montážní deska hořáku
18. ventilátor
19. motorová převodovka
20. převodovka dopravního šneku
21. spodníkolečka
22. montážní rám skupiny na palivo



**CENA SAS MULTI FLAME 10-29 kW-40 000 Kč**

**CENA SAS MULTI FLAME 36-48 Kw – 45 000 Kč**

SAS MULTI FLAME se prodává jako příslušenství k vlastním uhelným kotlům. Při koupi samotného zařízení a jeho instalace u výrobců výrobců ZMK SAS nezaručuje funkčnost uživatele a nemá nárok na uplatnění záruky na výrobek.

**PROCES HOŘENÍ V HOŘÁKU SAS MULTI FLAME PROBÍHÁ AUTOMATICKY (AUTOMATICKÉ ZAPALOVÁNÍ A ZHASÍNÁNÍ). MECHANICKÝ ROŠT DOPOMÁHÁ DOHOŘÍVÁNÍ PALIVA BEZ ZBYTKU, ROZRUŠUJE ŠKVÁRU POSTŘEDNUTÍ PŘI SPALOVÁNÍ PALIVA VRCHNÍ KVALITY AV PRAVIDELNÝCH INTERVALECH ODSTRAŇUJE POPEL Z OHNIŠTĚ BEZ PŘERUŠENÍ SPALOVACÍHO PROCESU. VZDUCH DO HOŘÁKU JE PODÁVÁNY PŘES VZDUCHOVÉ KANÁLY POMOCÍ VENTILÁTORU A JE REGULOVANÝ ŘÍDÍCÍ JEDNOTKOU TECH ST 555 S PID. TATO JEDNOTKA JE UŽIVATELSKÉ PŘÍVĚTIVÁ A MODERNÍ V OVLADÁNÍ. DOTYKOVÝ BAREVNÝ DISPLEJ, OVLÁDÁNÍ PŘES INTERNET, EQVITERMNÍ REGULACE HOŘENÍ JE STANDARDNÍ VÝBAVOU KOTLŮ S PELETOVÝM HOŘÁKEM SAS MULTI FLAME. ŘÍDÍCÍ JEDNOTKA OVLÁDÁ FUNKCI ZAPALOVÁNÍ / ZHASÍNÁNÍ, MECHANIZMUS POHYBLIVÝCH ROŠTŮ, POLOHOVACÍ SENZOR – HALLOTRON. REGULÁTOR TEPLoty NAMONTOVANÝ NA KOTLY ŘÍDÍ ČINNOST VENTILÁTORU, DÁVKY A INTERVALU PŘÍVODU PALIVA. SPOLUPRÁCE MEZI MODULEM OVLÁDAJÍCÍM PROVOZ PODAVAČE SAS MULTI FLAME A HLAVNÍ ŘÍDÍCÍ JEDNOTKOU KOTLE JE MOŽNÁ DÍKY POUŽITÉ KOMUNIKAČNÍ SÍTI RS. VYSOKÁ ÚČINNOST SPALOVÁNÍ UMOŽŇUJE SPALOVAT JEN TAKOVÉ MNOŽSTVÍ PALIVA, JAK JE ZAPOTŘEBÍ**

**PRO UDRŽENÍ TEPLoty NASTAVENÉ UŽIVATELEM. REGULÁTOR PRŮBĚŽNĚ MĚŘÍ TEPLotu VODY V KOTLY A NA JEHO ZÁKLADĚ SPRÁVNĚ ŘÍDÍ ČINNOST KIRKULAČNÍCH ČERPADEL KOTLOVÉHO SYSTÉMU A ČERPADLO TEPLÉ UŽITKOVÉ VODY.**

**HOŘÁK MULTI FLAME JE SOUČÁSTÍ KOTLŮ NA SPALOVÁNÍ PELET A MŮŽETE HO DOKOUPIT K UHELNÝM KOTLŮM OD ZMK SAS. STAČÍ VYMĚNIT RETORTOVÝ HOŘÁK NA UHLÍ ZA PELETOVÝ HOŘÁK. VÝROBCE POUŽÍVÁ STEJNOU KONSTRUKCI KOTLŮ A PROTO UŽIVATEL MŮŽE PO ZAKOUPENÍ UHELNÉHO KOTLE PŘEJÍT NA SPALOVÁNÍ EKOLOGICKÉHO PALIVA VE FORMĚ PELET JENOM DOKOUPENÍM PELETOVÉHO HOŘÁKU SAS MULTI FLAME. VÝMĚNA JE JEDNODUCHÝ ÚKON, KTERÝ MŮŽE ZVLÁDNOUT I SVÉPOMOCÍ.**

**PO SKONČENÍ TOPNÉ SEZONY A PO ZCHLADNUTÍ KOTLE ODSTRAŇTE Z OHNIŠTĚ ZBYTKY PALIVA, VYČISTĚTE VZDUCHOVÉ KANÁLY, OPATRNĚ VYČISTĚTE ŠAMOTOVÝ DEFLEKTOR A ROŠTY. BĚHEM ODSTAVENÍ VODU S KOTLY NEVYPOUŠTĚJTE, PONECHTE DVÍŘKA KOTLE OTEVŘENÁ (OCHRANA KOTLE PŘED KONDENZACÍ V DOBĚ KLIDU) A JEDNOU ZA ČAS PROTOČTE MECHANIZMUS HOŘÁKU. TÍM ZABRÁNÍTE ZABLOKOVÁNÍ ŠNEKU A ROŠTU V DŮSLEDKU KONDENZAČNÍ VLHKOSTI.**