

# SAS BIO SOLID



Bundesamt  
für Wirtschaft und  
Ausfuhrkontrolle



## KOTEL 5 EMISÍ TŘÍDY S AUTOMATICKÝM PODÁVÁNÍM PELET

**VE VÝKONU 14 kW- 200 kW**

**zapsaný v seznamu technických dotačních  
výrobků**

**Vám zajistí dotaci EU až 80% ( max  
120.000 Kč)**

**MATERIÁL: P265GH ocel 6 mm, prvky topeniště z nerezové oceli**

1.4301

**ÚČINNOST:** 92,1 ÷ 92,4%

**PATENTOVANÝ HOŘÁK :** SAS MULTI FLAM

**ŠNEK PODOVAČ:** dvojitá konstrukce podavače paliva, speciálně vyvinutá pro spalování biomasy firmou SAS je patentovaný výrobek oceněný na soutěži technologická novinka 2017.

**PALIVO:** Pelety dřevní

**VOLBA NÁSYPKY :** Vpravo nebo vlevo

**ŘÍDICÍ JEDNOTKA :** TECH ST 550 z PID

**STANDARDNÍ VÝBAVA:** ventilátor, hořák SAS MULTI FLAM (modul řízení práce hořáku, automatický zapalovač , mechanismus pohyblivých roštů), teploměr, popelník, bezpečnostní ventil, nástroje pro obsluhu kotle, keramické panely, deflektor, systém turbulátorů, zásobník paliva s kontrolou vyrovnání tlaku a otevření víka, bezpečnostní omezovač teploty STB, senzory teploty spalin, teploty kotle, teploty podavače, vyrovnávací nožičky (u kotlů do 25 kW)

**ZÁRUKA:** 5 let na kotel nainstalovaný a provozovaný v souladu s pokyny výrobce , 2 roky na elektronické součástky



- Emisní třída 5 (nejvyšší)
- možnost účastnit se programu **Kotliková dotace**- kód na požádání
- výměník tepla z keramických článků
- ochrana spalovací komory – keramické panely na boční stěně kotle
- turbolizátory z nerezové oceli;
- vysoká tepelná účinnost 92,1 ÷ 92,4% ;
- nízké emise škodlivých látek, zejména prachu, bez použití elektrostatických odlučovačů;
- přesné dávkování vzduchu, velmi nízké teploty výfukových

- plynů, což snižuje opotřebení kouřovodu;
- části kotle z ušlechtilé oceli;
  - izolace kontrolních otvorů a odpovídající konstrukce dveří přispívá ke snížení ztrát tepla v kotli (patentovaná technologie zpracování );
  - osvědčený design – hořák na pelety SAS MULTI FLAM, na které se vztahuje patent č 67681
    - spalování biomasy ve formě lisovaných dřevěných pelet ;
    - mechanická ochrana proti požáru paliva v nádrži; (dva šnekové dopravníky odděleny přesypovým kanálem);
    - automatické čištění -pohyblivý rošt (sonda řídící polohu roštu – halotron);
    - automatické zapalování paliva: topné těleso (elektrický zapalovač)
    - části hořáku z nerezové oceli
    - Ochrana proti přehřátí podavače (teplotní čidlo);
  - kontrola otevření palivové nádrže ( čidlo poklopu nádrže);
  - kontrola přehřátí kotle ( STB čidlo);
  - řídicí jednotka **TECH ST-550zPID** ve standardu:
  - čidlo teploty spalin,
  - podporuje čtyři čerpadla a dva směšovací ventily,
  - Ethernet modul ,  
Volitelný modul ST-430RS nebo ST-431 řízení s dalším směšovacím ventilem GSM ST-65,
  - pokojový termostat ST-298 nebo ST-280 (barevná dotyková obrazovka) nebo ST-280 ST-260 + (bezdrátová komunikace),
  - modul ST-67 ovládá vodní nádrž( bojler, akumulární nádrž atp.) ve spolupráci s podavačem paliva.



**PŘEJIT DO E-SHOPU**

**SAS BIO SOLID 14 kW-SVT KÓD 22010**

**vytápěná plocha 120-160 m<sup>2</sup>**

**SAS BIO SOLID 19 kW- SVT KÓD 22011**

**vytápěná plocha 170-210 m<sup>2</sup>**

**SAS BIO SOLID 25 kW-SVT KÓD 22012**

**vytápěná plocha 220-280 m<sup>2</sup>**

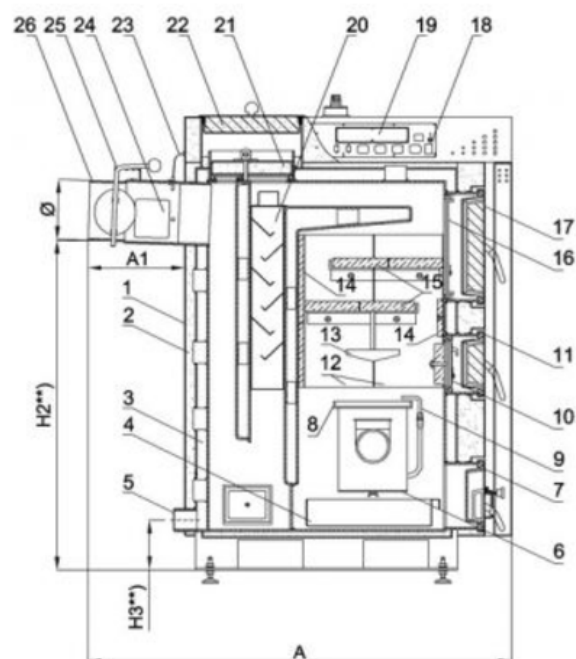
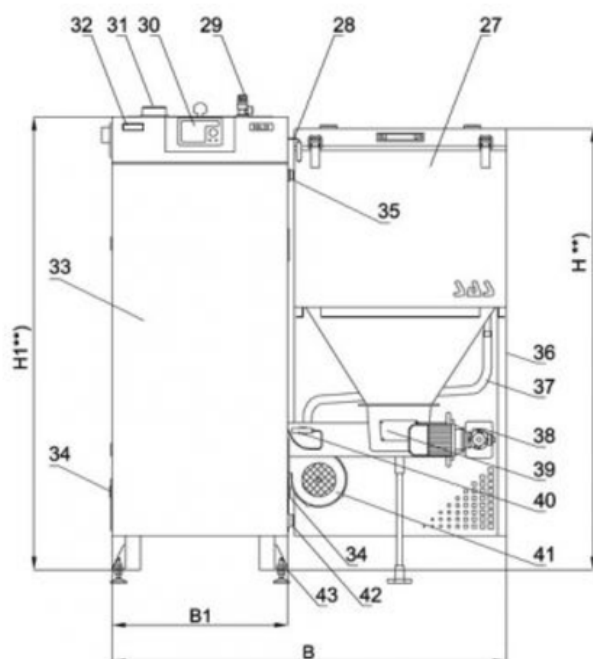
**SAS BIO SOLID 36 kW-SVT KÓD 22013**

**vytápěná plocha 290-410 m<sup>2</sup>**

**SAS BIO SOLID 48 kW- SVT KÓD 22014**

**vytápěná plocha 430-530 m<sup>2</sup>**

OD 72 kW DO 200 kW CENA NA POŽÁDANÍ



<ol style="list-style-type: none"> <li>1. Těleso kotle</li> <li>2. Tepelná izolace</li> <li>3. Vodní plášť</li> <li>4. Popelník</li> <li>5. Zpátečka</li> <li>6. Čištění vzduchové komory</li> <li>7. Spalovací prostor izolovaný</li> <li>8. Dveře popelníku z protivýbuchovou klapkou,</li> <li>9. Izolovaná přepážka (žárová)</li> <li>10. Boční keramické panely.</li> <li>11. Keramické panely – přední / zadní</li> <li>12. Police keramické **</li> <li>13. Dveře hořící komory</li> <li>14. Chránící přepážka.</li> <li>15. Čisticí dvířka</li> <li>16. STB havarijní čidlo</li> <li>17. Napájecí lišta</li> <li>18. Turbuláory (samozavírací)</li> <li>19 Klapka výfukových plynu</li> <li>20. Kryt horního čištění</li> <li>21. Čidlo teploty spalin</li> <li>22. Čištění kouřovodu</li> <li>23. Klapka kouřovodu</li> </ol>	<ol style="list-style-type: none"> <li>24. Kouřovod</li> <li>25. Zásobník paliva</li> <li>26 Zaklopení víka zásobníku</li> <li>27. Pojistný ventil</li> <li>28. Řídicí jednotka</li> <li>29 Stoupačka</li> <li>30. Analogový teploměr</li> <li>31. Opláštění předních dveří</li> <li>32. Keramická přepážka ohniště</li> <li>33. Opláštění ohniště</li> <li>34. Čištění boční</li> <li>35. Montážní otvor pro tepelné zabezpečení kapiláry*</li> <li>36 . Ochrana pohyblivých částí</li> <li>37. Skříň pohonu</li> <li>38. Hořák na pelety SAS MULTI FLAM</li> <li>39. Modul ovládání hořáku</li> <li>40. Napájecí panel hořáku</li> <li>41. Čidlo teploty podavače</li> <li>42. Vypouštěcí konektor</li> <li>43. Vyrovnávací nožičky (není u kotlů nad 25 kW)***</li> </ol>
--	--

\* Tepelná ochrana proti přehřátí použita v montáži (např. Regulus typu BVT5 při otevřeném systému s deskovým výměníkem tepla, nebo například, SYR typu 5067 ) není standardní výbavou kotle

\*\* Počet a uspořádání keramických přepážek závisí na výkonu kotle

\*\*\* Při použití vyrovnávacích nožiček ( kotle do 25 kW) výškové rozmezí 29 mm- 56 mm.)

<b>SAS BIO SOLID</b>						
<b>Technické a provozní parametry</b>		<b>14</b>	<b>19</b>	<b>25</b>	<b>36</b>	<b>48</b>
<b>VYTÁPĚNÁ PLOCHA</b>	<i>m<sup>2</sup></i>	120-160	170-210	220-280	300-410	430-530
<b>NOMINÁLNÍ VÝKON</b>	<i>kW</i>	14	19	25	39	48
<b>ROZSAH VÝKONU</b>	<i>kW</i>	4,2-14	5,1-19	7,5-25	10,8-36	14,4-48
<b>SPOTŘEBA ZÁKLADNÍHO PALIVA</b>	<i>kg/h</i>	1,6	2,1	2,8	4,1	5,5
<b>TEPELNÁ ÚČINNOST</b>	<i>%</i>	92,1-92,4				
<b>OBJEM ZÁSOBNÍKU PALIVA</b>	<i>dm<sup>3</sup></i>	150	200	210	210	295
<b>OBJEM ZÁSOBNÍKU PALIVA</b>	<i>~kg</i>	95-105	130-140	140-150	140-150	195-205
<b>OBJEM VODY V KOTLI</b>	<i>l.</i>	68	82	102	120	168
<b>HMOTNOST KOTLE</b>	<i>kg.</i>	550	600	660	740	850
<b>MIN TAH SPALIN</b>	<i>~mbar</i>	0,2		0,25		0,3
<b>PŘÍKON</b>	<i>W</i>	Do 220 ( +600 při roztáplení)				
<b>HLOUBKA</b>	<i>mm</i>	1230	1270	1280	1280	1370
<b>ŠÍŘKA</b>	<i>mm</i>	950	1050	1175	1250	1250
<b>VÝŠKA</b>	<i>mm</i>	1560	1520	1520	1540	1600
<b>PRŮMĚR KOUŘOVODU</b>	<i>mm</i>	ø160	ø180	ø180	ø200	ø220
<b>PRŮMĚR VSTUP/ VÝSTUPU</b>	<i>"</i>	G1 ¼		G1 ½		G2
<b>MINIMÁLNÍ PRŮMĚR KOMÍNA</b>	<i>cm x cm</i>	17x17	18x18	20x20	22x22	25x25
<b>MINIMÁLNÍ PRŮMĚR KOMÍNA</b>	<i>mm</i>	ø200	ø210	ø220	ø250	ø280
<b>MINIMÁLNÍ VÝŠKA KOMÍNA</b>	<i>m</i>	7	8		9	10
<b>PALIVO</b>		pelety dřevní- dle EN 14961-2 "C1"				
<b>EMISNÍ TŘÍDA KOTLE</b>		5 emisní třída				