

SOLID MAX



KOTEL 5 EMISNÍ TŘÍDY S AUTOMATICKÝM PODÁVÁNÍM UHLÍ

ve výkon 72 kW 200 kW

5 EMISNÍ TŘÍDA podle normy EN 303-5: 2012 / ekohrášek /

ECODESIGN pro všechny výkonové řady (72 kW, 100 kW, 125 kW, 150 kW, 175 kW,

MATERIÁL : 16M03 ocel 8 mm, součást hořáku z nerezového oceli

ÚČINNOST: 91,2 ÷ 91,9%

ŠNEK PODAVAČ: podávání paliva speciálním šnekem s motorem.

PALIVO: uhlí typ 31,2 granulace 5-25mm (eko-hrášek)

ŘÍDÍCÍ JEDNOTKA: TECH ST 550 z PID, ve standardním ovládní 4 čerpadla a 2 směšovací ventily, eModul pro ovládní kotle přes internet

VOLBA NÁSYPKY: Vpravo Nebo vlevo

STANDARDNÍ výbava : ventilátor, otáčkoměr, teploměr, popelník, bezpečnostní ventil, nástroje pro obsluhu kotle, keramické panely, deflektor, palivová nádrž s kontrolou tlaku vyrovnání tlaku, teplotní senzory, teplota kotle, ohříváč teploty, bezpečnostní omezovač STB.

ZÁRUKA: 4 roky na kotel instalovaný provozovaný v souladu s

pokyny výrobce, 2 roky na elektronické součástky



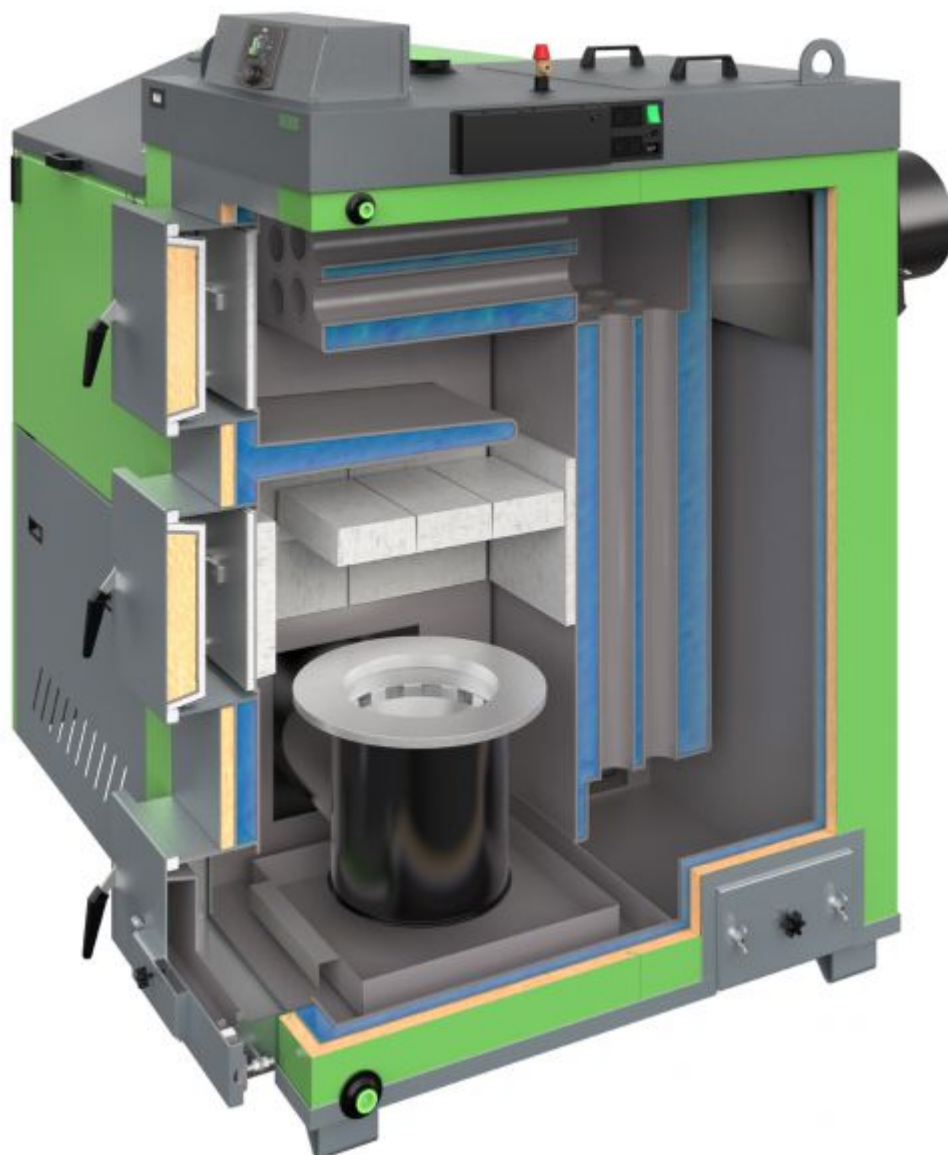
- možnost uplatnění dotací
- výměník tepla z keramických článků;
- ochrana spalovací komory – keramické panely na boční stěně kotle
- Nízké emise škodlivých látek, zejména prachu, bez použití elektrostatických odlučovačů;
- Přesné dávkování vzduchu, velmi nízké teploty výfukových plynů, což snižuje opotřebení kouřovodu;
- části kotle z ušlechtilé oceli;
- izolace kontrolních otvorů odpovídající konstrukce dveří přispívá ke snížení ztrát tepla v kotli (patentovaná technologie zpracování);
- ochrana proti přehřátí podavače (teplotní čidlo);
- kontrola otevření palivové nádrže (čidlo poklopu)

nádrže);

- kontrola přehřátí kotle (STB čidlo);
- čidlo teploty spalin.
- meteorologické čidlo

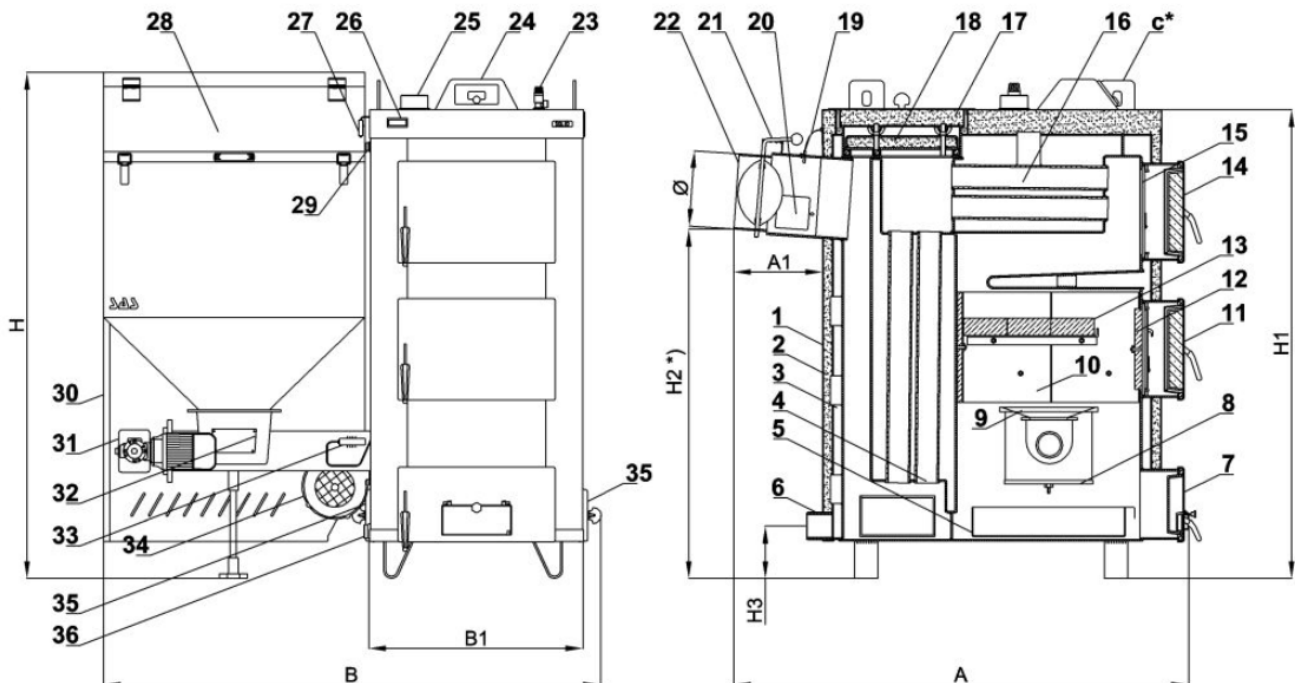
VOLITELNÉ PŘÍSLUŠENSTVÍ:

1. modul ST-430 RS nebo ST-431 řízení s dalším směšovacím ventilem
2. GSM ST-65 pro ovládaní pomocí telefonu
3. pokojový termostat ST-298 nebo ST-280 (termostat s barevnou dotykovou obrazovkou) nebo ST-280 ST-260 + (bezdrátová komunikace a barevná obrazovka).



CENA NA POŽÁDANÍ

[sas solid 72-200 kW](#)



SAS SOLID 72-200kW

mm.	72 kW	100 kW	125 kW	150 kW	175 kW	200 kW
A	1680	1910	2120	2290	2330	2430
A1	400	420	470520	520	520	520
B	1640	1770	2000	2020	2020	2020
B1	740	820	950	950	950	950
H	1660	1710	1850	1850	1850	1850
H1	1680+c*	1710+c*	1910+c*	1910+c*	2030+c*	2030+c*
H2*)	1240	1230	1400	1380	1470	1460
H3	160	160	160	160	160	160
průměr	260	300	340	360	380	400

1. Těleso kotle
2. Tepelná izolace
3. Vodní plášť

4. Výměníky kotle*5. Popelník
6. Napojení vratné vody
7. Dveře popelníku z protivýbuchovou klapkou
8. Víko provzdušnění retorta
9. Retortový hořák
10. Keramické panely v spalovací komoře.
11. Dvířka popelníku
12. Boční protipožární přehrada
13. Keramická polička
14. Čisticí dvířka
15. . Ochranná přepážka
16. Výměníky spalin *
17. Čisticí dvířka horního čištění
18. Víko spalovacích komor
- 19 Čidlo teploty spalin
20. Čištění kouřovodu
21. Komínová klapka
22. Kouřovod
23. Bezpečnostní ventil
24. Elektrický regulátor- řídicí jednotka
25. Teplá voda
26. Analogový teploměr
27. Pojistný ventil zásobníku
28. Zásobník paliva
29. Montážní otvor pro tepelné Zabezpečení kapiláry **
- 30 Mechanická ochrana pohyblivých částí
31. Podavač s převodovým motorem
32. Kryt revizního otvoru
33. Čidlo teploty podavače
34. Ventilátor
35. Bočních čištění
36. Napouštěcí kohout

* Počet výměníků spalin závisí na výkonu kotle

** u kotlů do 100 kW

[SAS_SOLID_72kW_ecodesign](#)

[SAS_SOLID_100kW_ecodesign](#)

[SAS_SOLID_125kW_ecodesign](#)

[SAS_SOLID_150kW_ecodesign](#)

[SAS_SOLID_200kW_ecodesign](#)