

SAS UWG PLUS

SAS UWG PLUS

**JE MALÝ KOMPAKTNÍ KOTEL S
VODNÍM ROŠTEM PRO SPALOVÁNÍ
UHLÍ A DŘEVA**

VE VÝKONU 9 kW. -29 kW.

***UZPŮSOBENÝ PRACÍ S VENTILÁTOREM A
ŘÍDICÍ JEDNOTKOU.***

MATERIÁL : Konstrukce z oceli S235 JR 4 mm. Izolace – minerální vlna 30 mm. Výměník vyroben z kotlářské oceli 6 mm P265GH ocel 6 mm.

ÚČINNOST: 79,1 ÷ 86,1%

HOŘENÍ: spodní systém zapalování uhlí a palivového dřeva. Regulace spalování pomocí regulátoru tahu vzduchu nebo regulačním šroubem.

PALIVO: Uhlí typu 31,2 granulace 5-25 mm. (Eko-Hrášek), černé uhlí s příměsí prachu, hnědé uhlí typu Ořech II, palivové dřevo, dřevní brikety.

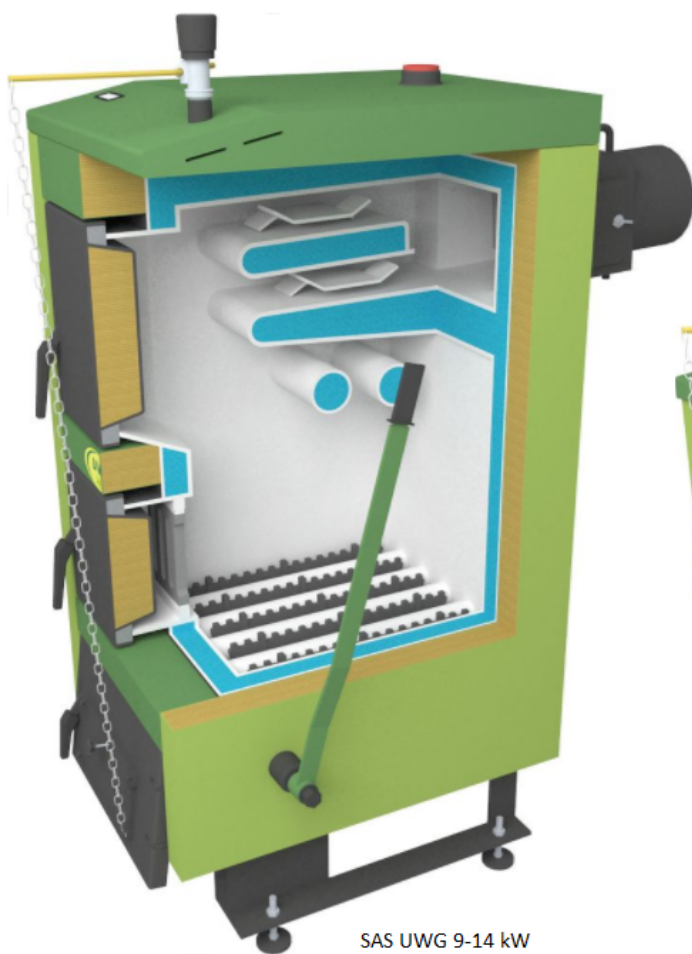
SPALOVACÍ KOMORY: vodorovné uspořádání labyrintových cest

ŘÍDICÍ JEDNOTKA: TECH ST-32

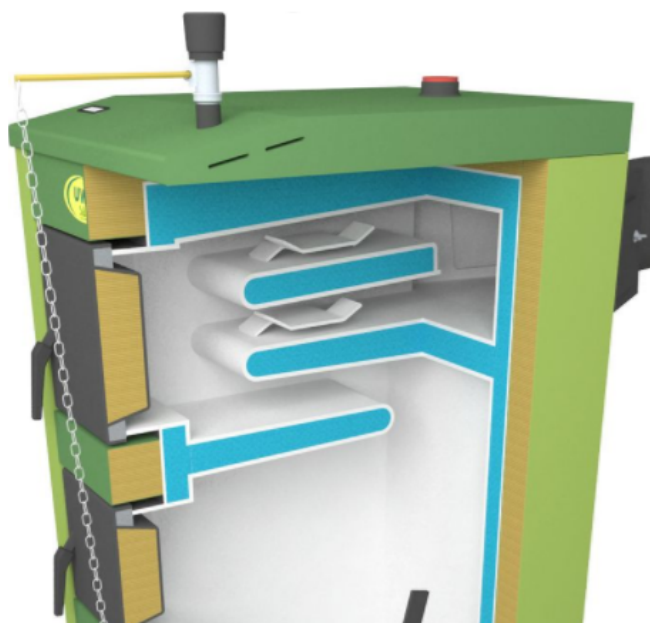
STANDARDNÍ VÝBAVA: kotel, vodní rošt, regulátor tahu vzduchu, teploměr, turbulátor spalin, protipožární mřížka, páka pohyblivých roštu z pravé nebo levé strany, sada nářadí pro čištění kotle, nastavitelné nožičky, ventilátor WPA 117, bezpečnostní ventil G1/2 ,vstup pro teplotní čidlo kotle.

VOLITELNÉ: dvířka s otvíráním doleva(příplatek).

ZÁRUKA: 4 let na kotel nainstalovaný dané provozovaný v souladu s pokyny Výrobce, 2 roky na elektronické součástky



SAS UWG 9-14 kW



SAS UWG 17- 29 kW

Ceny včetně DPH a dopravy

SAS UWGP 9 kW CENA 24. 500 Kč

SAS UWGP 12 kW CENA 25. 500 Kč

SAS UWGP 14 kW CENA 27. 000 Kč

SAS UWGP 17 kW CENA 28. 500 Kč

SAS UWGP 23 kW CENA 31. 500 Kč

SAS UWGP 29 kW CENA 35. 500 Kč



SAS UWG							
Technické a provozní parametry		9	12	14	17	23	29
VYTÁPĚNÁ PLOCHA	m ²	70-90	100-120	110-140	130-170	180-230	220-290
MIN TAH SPALIN	~mbar	0,15-0,3					
ROZSAH VÝKONU	kW	2,7-9	3,6-12	4,2-14	5,1-17	6,9-23	8,7-29
SPOTŘEBA ZAKLADNÍHO PALIVA	kg/h	0,8	1,1	1,2	1,4	1,5	1,7
EMISNÍ TRÍDA KOTLE		3					
PALIVO		Černé uhlí s příměsí prachu, palivové dřevo					
TEPELNÁ ÚČINNOST	%	79,1-86,1					
OBJEM ZASOBNÍKU PALIVA	dm ³	16	20	24	28	32	36
OBJEM ZASOBNÍKU PALIVA	~kg	12	15	18	21	24	27
OBJEM VODY V KOTLI	l.	30	35	42	54	68	82
HMOTNOST KOTLE	kg.	200	220	240	300	320	340
PRACOVNÍ TEPLOTA	°C	60-80					
MAX DOPORUČENÁ PRACOVNÍ TEPLOTA	°C	85					
MIN TEPLOTA ZPATEČKY	°C	50					
MAX PROVOZNÍ TLAK	bar	1,5					
MINIMALNÍ TAH SPALIN	mbar	0,15-0,3					
PRŮMĚR VSTUP/ VYSTUPU	"	G1 ½			G2		
HLOUBKA A	mm	850	890	890	930	930	930
HLOUBKA A1	mm	580	620	620	620	620	620
ŠÍŘKA B	mm	510	510	510	550	610	690
ŠÍŘKA B 1	mm	430	430	430	460	530	610
VÝŠKA H*	mm	1030	1080	1180	1290	1290	1290
VÝŠKA H1*	mm	1000	1040	1150	1260	1260	1260
VÝŠKA H 2*	mm	300	300	300	300	300	300
VÝŠKA H 3*	mm	750	790	890	1000	1000	1000
ROZMĚR OHNIŠTĚ C	mm	360	400	400	400	400	400
ROZMĚR OHNIŠTĚ C1	mm	80	80	80	***	***	***
ROZMĚR OHNIŠTĚ D	mm	360	420	520	500	500	500
PRŮMĚR VYPOUSTĚCÍ KOHOUT	mm x mm	240 x 250		170x280		170 x 340	
PRŮMĚR ZASYPOVÉHO PROSTORU h x a	mm	ø160	ø160	ø160	ø180	ø180	ø200
MINIMALNÍ PRŮMĚR KOMINA	cm x cm	15x15	16x16	17x17	18x18	20x20	21x21
MINIMALNÍ PRŮMĚR KOMINA	mm	ø140	ø160	ø180	ø210	ø220	ø240
MINIMALNÍ VÝŠKA KOMINA	m	6		7		8	

*** jiná konstrukce ohniště

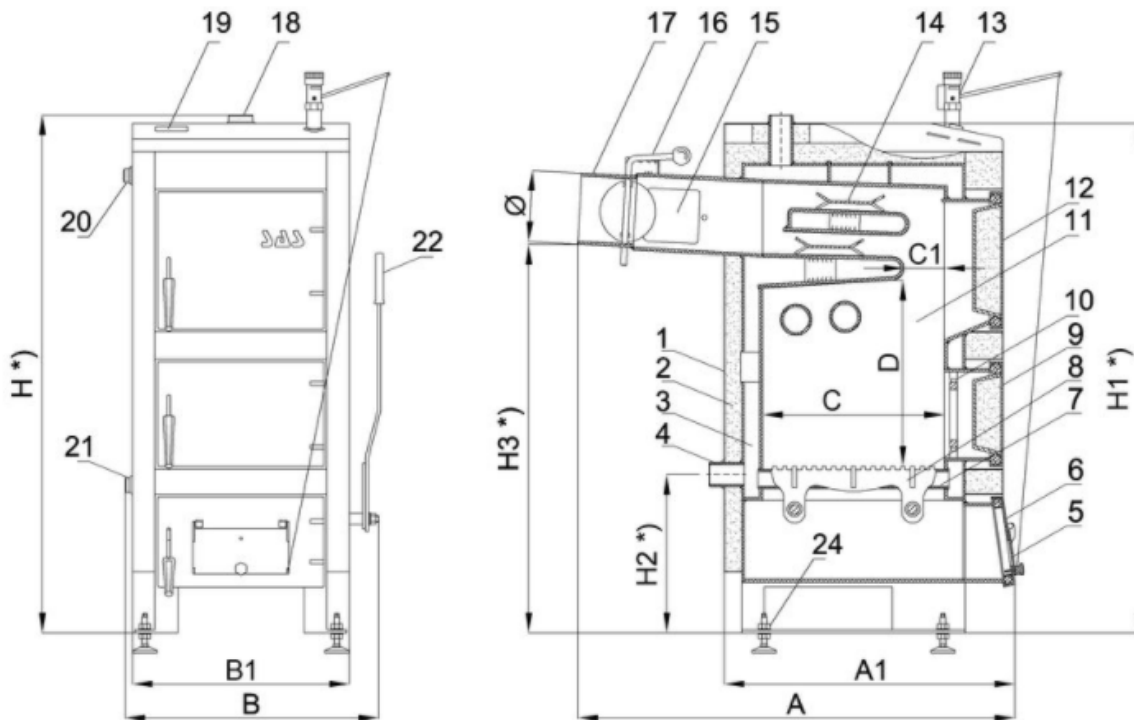


Schéma výstavby SAS UWG 14kW 9 AŽ

1.

plášť

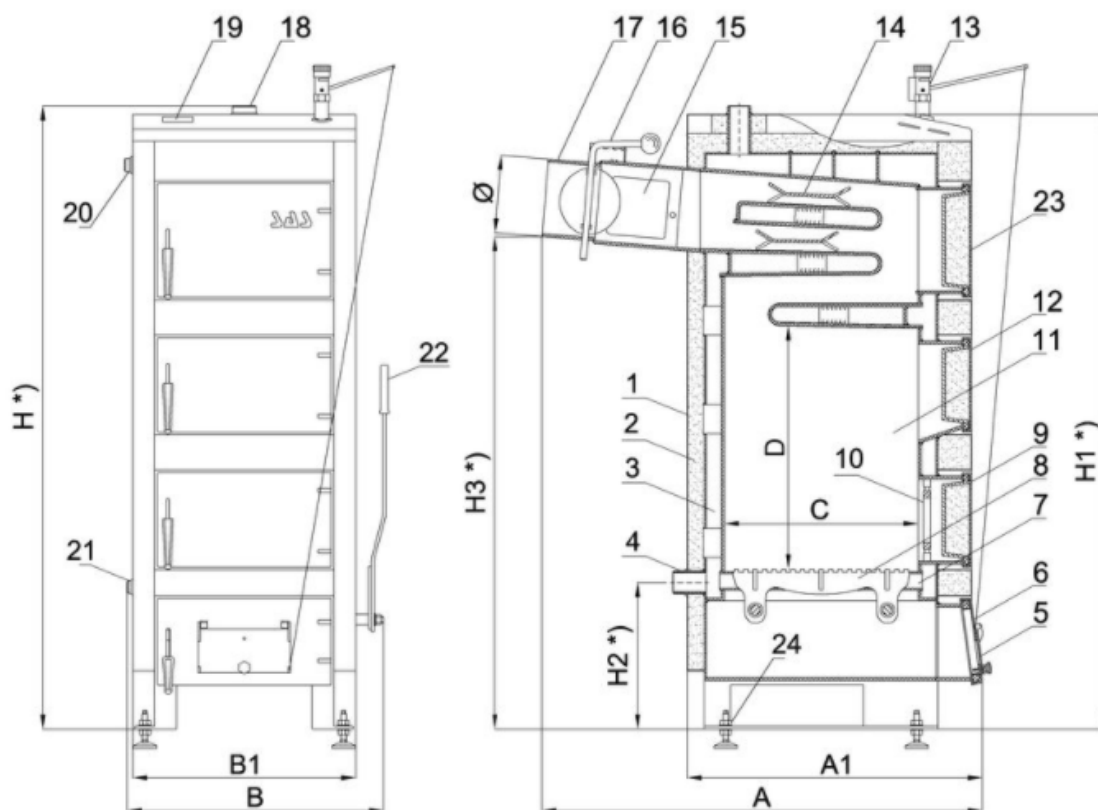
kotle

- | | | | |
|-------------------------------|------------------|------------------|-----------------|
| 2. tepelná izolace | | | |
| | 3. | vodní | plášť |
| 4. zpátečka | | | |
| | 5. | klapka | přívodu vzduchu |
| 6. dveře popelníku | | | |
| | 7. | vodní | plášť |
| 8. litinový rošt mechanický | | | |
| | 9. | protipožární | dveře |
| 10. ochranná žárová klapka | | | |
| 11. spalovací | | | komora |
| 12. zásypové dveře | | | |
| 13. | regulátor | tahu | vzduchu |
| 14. turbulátor | | | |
| 15. | čisticí | otvor | kouřovodu |
| 16. labyrintové chodby | | | |
| 17. | | | kouřovod |
| 18. stoupačka | | | |
| 19. | | | teploměr |
| 20. čidlo kotle s kapilárou* | | | |
| 21. | vypouštěcí | | kohout |
| 22. zvedák mechanického roštu | | | |
| 23. | čisticí | | dveře |
| 24. regulační nožičky** | | | |
| 25. | otvor pro montáž | teplotního čidla | kotle |
| 26. bezpečnostní ventil | | | |
| 27. | montáž | | ventilátoru |
| 28. čisticí dvířka | | | |

*ochrana před přetopením, n-d Regulus typu BVTS- otevřený systém, nebo SYR 5067- zavřený systém(není součástí dodávky)

**rozsah 29 až 56 mm.

***) může být zamontováno ve výrobě.



17 UWG 29kW schéma

* u kotlu do 100 kw. ochrana před přetopením, n-d Regulus typ BVTS- otevřený systém, nebo SYR 5067- zavřený systém(není součástí dodávky)

** do 36kW

*** za příplatek

*) rozsah 29 až 56 mm.

Spotřeba základního paliva: v případě práce se střední zátěží na úrovni 50% jmenovitého výkonu kotle.

Výška kotle: v případě použití nastavitelných patek se rozměr zvyšuje od min 29 do max. 56 mm

Velikost vytápěné plochy: minimální hodnota se týká nezateplené budovy, naopak maximální hodnota dobře izolované budovy