

SAS BIO SOLID



Bundesamt
für Wirtschaft und
Ausfuhrkontrolle



**KOTEL 5 EMISÍ TŘÍDY S
AUTOMATICKÝM PODÁVÁNÍM PELET**

VE VÝKONU 14 kW- 200 kW

**zapsaný v seznamu technických dotačních
výrobků**

Vám zajistí dotaci EU až 80% (max 120.000 Kč)

MATERIÁL: P265GH ocel 6 mm, prvky topeniště z nerezové oceli 1.4301

ÚČINNOST: 92,1 ÷ 92,4%

PATENTOVANÝ HOŘÁK : SAS MULTI FLAM

ŠNEK PODOVAČ: dvojitá konstrukce podavače paliva, speciálně vyvinutá pro spalování biomasy firmou SAS je patentovaný výrobek oceněný na soutěži technologická novinka 2017.

PALIVO: Pelety dřevní

VOLBA NÁSYPKY : Vpravo nebo vlevo

ŘÍDICÍ JEDNOTKA : TECH ST 550 z PID

STANDARDNÍ VÝBAVA: ventilátor, hořák SAS MULTI FLAM (modul řízení práce hořáku, automatický zapalovač , mechanismus pohyblivých roštů), teploměr, popelník, bezpečnostní ventil, nástroje pro obsluhu kotle, keramické panely, deflektor, systém turbulátorů, zásobník paliva s kontrolou vyrovnání tlaku a otevření víka, bezpečnostní omezovač teploty STB, senzory teploty spalin, teploty kotle, teploty podavače, vyrovnávací nožičky (u kotlů do 25 kW)

ZÁRUKA: 5 let na kotel nainstalovaný a provozovaný v souladu s pokyny výrobce , 2 roky na elektronické součástky



cena od- 91. 770,- Kč včetně 21% DPH

- Emisní třída 5 (nejvyšší)
- možnost účastnit se programu **Kotliková dotace**- kód na požádání
- výměník tepla z keramických článků
- ochrana spalovací komory – keramické panely na boční stěně kotle
- turbolizátory z nerezové oceli;
- vysoká tepelná účinnost 92,1 ÷ 92,4% ;
- nízké emise škodlivých látek, zejména prachu, bez použití elektrostatických odlučovačů;
- přesné dávkování vzduchu, velmi nízké teploty výfukových plynů, což snižuje opotřebení kouřovodu;
- části kotle z ušlechtilé oceli;
- izolace kontrolních otvorů a odpovídající konstrukce dveří přispívá ke snížení ztrát tepla v kotli

(patentovaná technologie zpracování);

- osvědčený design – hořák na pelety SAS MULTI FLAM, na které se vztahuje patent č 67681
 - spalování biomasy ve formě lisovaných dřevěných pelet ;
 - mechanická ochrana proti požáru paliva v nádrži; (dva šnekové dopravníky odděleny přesypovým kanálem);
 - automatické čištění -pohyblivý rošt (sonda řídící polohu roštu – halotron);
 - automatické zapalování paliva: topné těleso (elektrický zapalovač)
 - části hořáku z nerezové oceli
 - Ochrana proti přehřátí podavače (teplotní čidlo);
- kontrola otevření palivové nádrže (čidlo poklopu nádrže);
- kontrola přehřátí kotle (STB čidlo);
- řídicí jednotka **TECH ST-550zPID** ve standardu:
- čidlo teploty spalin,
- podporuje čtyři čerpadla a dva směšovací ventily,
- Ethernet modul ,
Volitelný modul ST-430RS nebo ST-431 řízení s dalším směšovacím ventilem GSM ST-65,
- pokojový termostat ST-298 nebo ST-280 (barevná dotyková obrazovka) nebo ST-280 ST-260 + (bezdrátová komunikace),
- modul ST-67 ovládá vodní nádrž(bojler, akumulární nádrž atp.) ve spolupráci s podavačem paliva.



Ceny včetně DPH a dopravy

**SAS BIO SOLID 14 kW- CENA 91. 000
KČ-SVT KÓD [22010](#)**

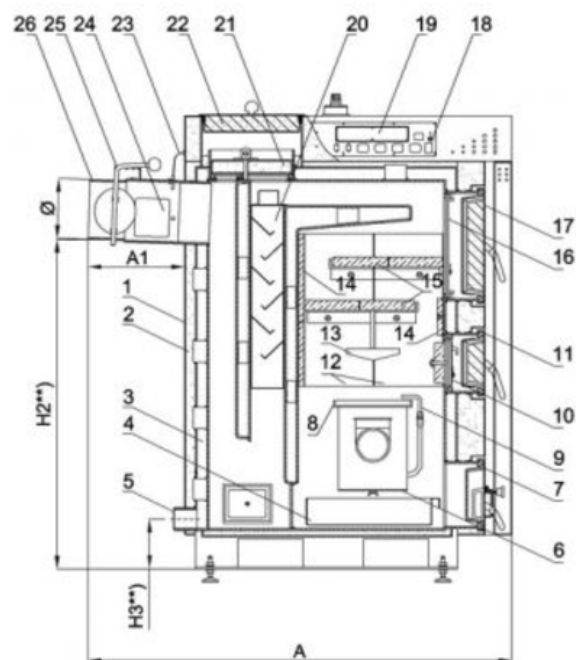
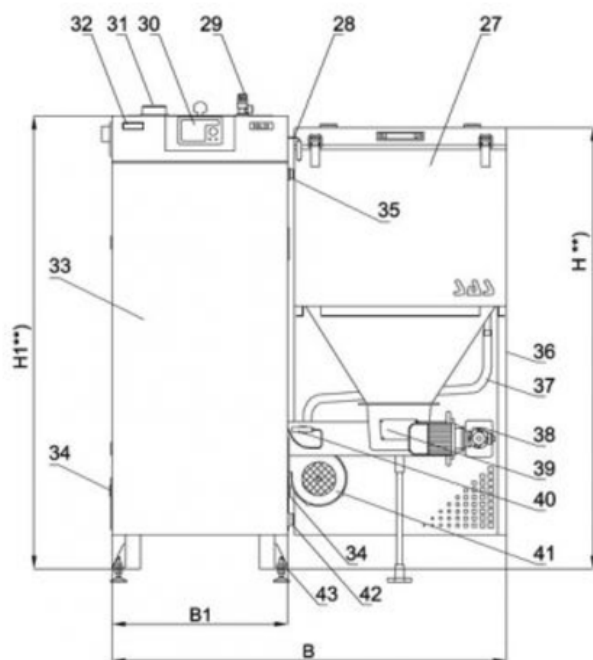
**SAS BIO SOLID 19 kW- CENA 95. 000
KČ-SVT KÓD [22011](#)**

**SAS BIO SOLID 25 kW- CENA 102. 100
KČ-SVT KÓD [22012](#)**

**SAS BIO SOLID 36 kW- CENA 119. 000
KČ-SVT KÓD [22013](#)**

**SAS BIO SOLID 48 kW- CENA 151. 000
KČ- SVT KÓD [22014](#)**

OD 72 kW DO 200 kW CENA NA POŽÁDANÍ



<ol style="list-style-type: none"> 1. Těleso kotle 2. Tepelná izolace 3. Vodní plášť 4. Popelník 5. Zpátečka 6. Čištění vzduchové komory 7. Spalovací prostor izolovaný 8. Dveře popelníku z protivýbuchovou klapkou, 9. Izolovaná přepážka (žárová) 10. Boční keramické panely. 11. Keramické panely – přední / zadní 12. Police keramické ** 13. Dveře hořící komory 14. Chránící přepážka. 15. Čisticí dvířka 16. STB havarijní čidlo 17. Napájecí lišta 18. Turbuláory (samozavírací) 19 Klapka výfukových plynu 20. Kryt horního čištění 21. Čidlo teploty spalin 22. Čištění kouřovodu 23. Klapka kouřovodu 	<ol style="list-style-type: none"> 24. Kouřovod 25. Zásobník paliva 26 Zaklopení víka zásobníku 27. Pojistný ventil 28. Řídicí jednotka 29 Stoupačka 30. Analogový teploměr 31. Opláštění předních dveří 32. Keramická přepážka ohniště 33. Opláštění ohniště 34. Čištění boční 35. Montážní otvor pro tepelné zabezpečení kapiláry* 36 . Ochrana pohyblivých částí 37. Skříň pohonu 38. Hořák na pelety SAS MULTI FLAM 39. Modul ovládání hořáku 40. Napájecí panel hořáku 41. Čidlo teploty podavače 42. Vypouštěcí konektor 43. Vyrovnávací nožičky (není u kotlů nad 25 kW)***
--	--

* Tepelná ochrana proti přehřátí použita v montáži (např. Regulus typu BVT5 při otevřeném systému s deskovým výměníkem tepla, nebo například, SYR typu 5067) není standardní výbavou kotle

** Počet a uspořádání keramických přepážek závisí na výkonu kotle

*** Při použití vyrovnávacích nožiček (kotle do 25 kW) výškové rozmezí 29 mm- 56 mm.)

SAS BIO SOLID						
Technické a provozní parametry		14	19	25	36	48
VYTÁPĚNÁ PLOCHA	<i>m²</i>	120-160	170-210	220-280	300-410	430-530
NOMINÁLNÍ VÝKON	<i>kW</i>	14	19	25	39	48
ROZSAH VÝKONU	<i>kW</i>	4,2-14	5,1-19	7,5-25	10,8-36	14,4-48
SPOTŘEBA ZÁKLADNÍHO PALIVA	<i>kg/h</i>	1,6	2,1	2,8	4,1	5,5
TEPELNÁ ÚČINNOST	<i>%</i>	92,1-92,4				
OBJEM ZÁSOBNÍKU PALIVA	<i>dm³</i>	150	200	210	210	295
OBJEM ZÁSOBNÍKU PALIVA	<i>~kg</i>	95-105	130-140	140-150	140-150	195-205
OBJEM VODY V KOTLI	<i>l.</i>	68	82	102	120	168
HMOTNOST KOTLE	<i>kg.</i>	550	600	660	740	850
MIN TAH SPALIN	<i>~mbar</i>	0,2		0,25		0,3
PŘÍKON	<i>W</i>	Do 220 (+600 při roztápní)				
HLOUBKA	<i>mm</i>	1230	1270	1280	1280	1370
ŠÍŘKA	<i>mm</i>	950	1050	1175	1250	1250
VÝŠKA	<i>mm</i>	1560	1520	1520	1540	1600
PRŮMĚR KOUŘOVODU	<i>mm</i>	ø160	ø180	ø180	ø200	ø220
PRŮMĚR VSTUP/ VÝSTUPU	<i>"</i>	G1 ¼		G1 ½		G2
MINIMÁLNÍ PRŮMĚR KOMÍNA	<i>cm x cm</i>	17x17	18x18	20x20	22x22	25x25
MINIMÁLNÍ PRŮMĚR KOMÍNA	<i>mm</i>	ø200	ø210	ø220	ø250	ø280
MINIMÁLNÍ VÝŠKA KOMÍNA	<i>m</i>	7	8		9	10
PALIVO	<i>pelety dřevní- dle EN 14961-2 "C1"</i>					
EMISNÍ TŘÍDA KOTLE	<i>5 emisní třída</i>					