

SAS BIO EFEKT



KOTEL 5 EMISÍ TŘÍDY S AUTOMATICKÝM PODÁVÁNÍM PELET VE VÝKONU 14 kW- 46 kW

zapsaný v seznamu technických dotačních
výrobků

Vám zajistí dotaci EU až 80% (max
120.000 Kč)

MATERIÁL: P265GH ocel 6 mm, prvky topeniště z nerezové oceli
1.4301

ÚČINNOST: 88,6 ÷ 91,9%

PATENTOVANÝ HOŘÁK : SAS MULTI FLAME

ŠNEK PODAVAČ: dvojitá konstrukce podavače paliva, speciálně
vyvinutá pro spalování biomasy firmou SAS je
patentovaný výrobek.

PALIVO: Dřevní pelety

VOLBA NÁSYPKY : Vpravo nebo vlevo

VOLBA KOUŘOVODU : Dozadu nebo nahoru

ŘÍDICÍ JEDNOTKA : TECH ST-550 z PID

STANDARDNÍ VÝBAVA: ventilátor, hořák SAS MULTI FLAM, teploměr, popelník, bezpečnostní ventil, nástroje pro obsluhu kotle, keramické panely, systém turbulátorů, zásobník paliva se systémem pro vyrovnání tlaku a čidlem kontroly zavřeného víka, automatické zapalování paliva, mechanický pohyblivý rošt, snímače teploty spalin, podavače, kotle,* bezpečnostní omezovač STB teploty, vyrovnávací nožičky (u kotlů do 36 kW)

ZÁRUKA: 5 let na kotel nainstalovaný a provozovaný v souladu s pokyny výrobce , 2 roky na elektronické součástky



CENA od 91. 800,- Kč včetně 21 % DPH

- Emisní třída 5 (nejvyšší)
- možnost účastnit se programu **Kotliková dotace**
- izolace kontrolních otvorů a odpovídající konstrukce dveří přispívá ke snížení ztrát tepla v kotly (patentovaná technologie zpracování);
- osvědčený design – hořák na pelety SAS MULTI FLAM, na které se vztahuje patent č 67681
 - spalování biomasy ve formě lisovaných dřevěných pelet ;
 - mechanická ochrana proti požáru paliva v nádrži; (dva šnekové dopravníky odděleny přesypovým kanálem);
 - automatické čištění -pohyblivý rošt (sonda řídicí polohu roštů – halotron);
 - automatické zapalování paliva: topné těleso (elektrický zapalovač)
 - části hořáku z nerezové oceli
 - ochrana proti přehřátí podavače (teplotní čidlo);
- jednoduché čištění za provozu
- horizontální spalovací komory
- výměník tepla z keramických článků;
- ochrana spalovací komory – keramické panely na boční stěně kotle
- turbolizátory z nerezové oceli;
- vysoká tepelná účinnost 88,6 ÷ 91,9% ;
- nízké emise škodlivých látek;
- přesné dávkování vzduchu;
- vodní rošt zvyšuje účinnost kotle, funkce spalovací komory- přísně zakázáno na něm spalovat odpad. Porušení této zásady vede ke zrušení záruky.
- Ochrana proti přehřátí podavače (teplotní čidlo);
- kontrola přehřátí kotle (STB čidlo);
- řídicí jednotka **TECH ST-550 z PID** ve standardu:
- čidlo teploty spalin,
- podporuje čtyři čerpadla a dva směšovací ventily,
- Ethernet modul ,

Volitelný modul ST-430RS nebo ST-431 řízení s dalším směšovacím ventilem GSM ST-65,

- pokojový termostat ST-298 nebo ST-280 (barevná dotyková obrazovka) nebo ST-280 ST-260 + (bezdrátová komunikace),
- modul ST-67 ovládá vodní nádrž(bojler, akumulární nádrž atp.) ve spolupráci s podavačem paliva.



Ceny včetně DPH a dopravy

SAS BIO EFEKT 14 kW- CENA 91. 000
KČ-SVT KÓD [22015](#)

SAS BIO EFEKT 17 kW- CENA 95. 000
KČ-SVT KÓD [22016](#)

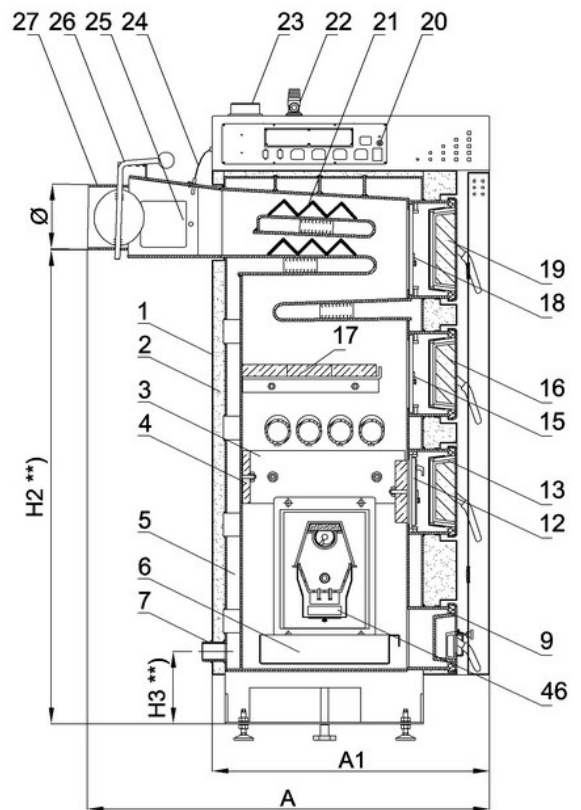
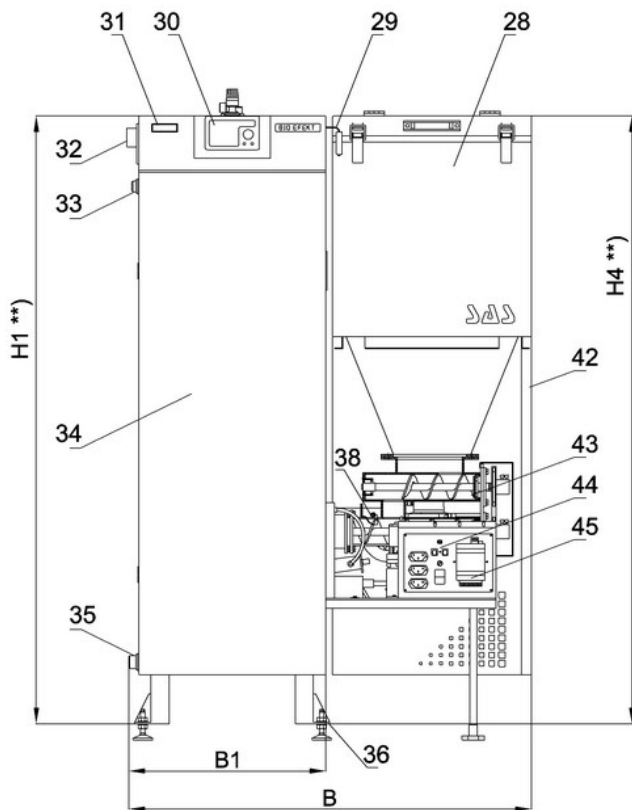
SAS BIO EFEKT 23 kW- CENA 100. 000
KČ-SVT KÓD [22017](#)

SAS BIO EFEKT 29 kW- CENA 108. 500
KČ-SVT KÓD [22018](#)

SAS BIO EFEKT 36 kW- CENA 119. 000
KČ-SVT KÓD [22019](#)

SAS BIO EFEKT 42 kW- CENA 133. 600
KČ-SVT KÓD [22020](#)

SAS BIO EFEKT 46 kW- CENA 150. 200
KČ-SVT KÓD [22021](#)



BIO EFFECT 14-46kW

1. Plášť kotle
2. Tepelná izolace
3. Keramické boční panely
4. Keramické zadní panely
5. Vodní plášť
6. Popelník
7. Zpátečka
9. Popelníkové protivýbuchové dvířka
12. Izolovaná přepážka (žárová)
13. Dveře hořící komory
15. Ochranná přepážka
16. Čisticí dvířka
17. Keramické poličky**
18. Horní ochranná přepážka
19. Horní čisticí dvířka
20. Teplotní čidlo proti přehřátí STB
21. Turbulátor spalin
22. Bezpečnostní ventil
23. Stoupačka
24. Teplotní čidlo spalin
25. Čištění kouřovodu
26. Komínová klapka

- 27 Kouřovod
28. Zásobník paliva
29. Čidlo víka zásobníku
30. Řídicí jednotka
31. Analogový teploměr
32. Napájecí lišta
33. Montážní otvor pro tepelné zabezpečení kapiláry*
34. Opláštění předních dvířek
35. Vypouštění
36. Vyrovnávací nožičky (není u kotlů nad 36 kW)***
38. Teplotní čidlo podavače
39. Ochrana mechaniky
40. Hořák SAS MULTI ŽÁR
41. Svorkovnice hořáku hlavní vypínač- pojistka
42. Řídicí modul hořáku (pohyblivého roštu).
46. Ohniště na spalování dřevních pelet

* Tepelná ochrana proti přehřátí použita v montáži (např. Regulus typu BVTs při otevřeném systému s deskovým výměníkem tepla, nebo například, SYR typu 5067) není standardní výbavou kotle

** Počet a uspořádání keramických přepážek závisí na výkonu kotle

*** Při použití vyrovnávacích nožiček (kotle do 36 kW) výškové rozmezí 29 mm- 56 mm.s

POZOR !!

Aby se dosáhlo vysoké účinnosti kotle SAS EFEKT automatickým podáváním paliva byl vodní rošt použit jako spalovací komora- jehož úkolem je řídit odvádění tepla. Toto řešení má vliv na plné využití tepla spalin a přenosu energie přímo do otopné soustavy. Vodní trubky použité v konstrukci výměníku tepla nemohou být využity jinak, než je uvedeno výrobcem. Jakékoliv změny s cílem přizpůsobit kotel spalování odpadů nebo vykonávat jinou funkci, než je stanoveno výrobcem povede ke zrušení záruky na zařízení.

AKTUÁLNÍ TECHNICKÉ SPECIFIKACE POŠLEME NA POŘÁDANÍ

SAS BIO EFEKT/ SAS BIO EFEKT CG(kouřovod nahoru)

Technické a provozní parametry		14	17	23	29	36	42	46
VYTÁPĚNÁ PLOCHA	<i>m²</i>	120-160	140-190	190-250	250-330	300-410	360-460	420-510
NOMINÁLNÍ VÝKON	<i>kW</i>	14	17	23	29	36	42	46
ROZSAH VÝKONU	<i>kW</i>	4,2-14	5,1-17	6,9-23	8,7-29	10,8-36	12,6-42	13,8-46
SPOTŘEBA ZÁKLADNÍHO PALIVA	<i>kg/h</i>	1,8	2,1	2,8	3,5	4,3	5	5,7
EMISNÍ TŘÍDA KOTLE		5 emisní třída						
OBJEM ZÁSOBNÍKU PALIVA	<i>dm³</i>	150	200	210	270	270	360	400
OBJEM ZÁSOBNÍKU PALIVA	<i>~kg</i>	95-105	130-140	140-150	175-185	175-185	235-250	260-275
OBJEM VODY V KOTLI	<i>l.</i>	73	82	92	107	116	141	156
HMOTNOST KOTLE	<i>kg.</i>	450	510	550	590	640	720	780
MIN TAH SPALIN	<i>~mbar</i>	0,2		0,25			0,3	
PŘÍKON	<i>W</i>	Do 220 (+600 při roztáplení)						
HLOUBKA	<i>mm</i>	990	1050	1050	1100	1100	1260	1340
HLOUBKA CG	<i>mm</i>	730	790	790	870	870	940	1020
ŠÍŘKA	<i>mm</i>	1090	1090	1200	1200	1270	1270	1270
VÝŠKA	<i>mm</i>	1510	1510	1510	1550	1590	1750	1750
PRŮMĚR KOUŘOVODU	<i>mm</i>	ø160	ø180	ø180	ø180	ø200	ø200	ø220
PRŮMĚR VSTUP/ VÝSTUPU	<i>"</i>	G1 ¼		G1 ½			G2	
MINIMÁLNÍ PRŮMĚR KOMÍNA	<i>cm x cm</i>	17x17	18x18	20x20	21x21	22x22	25x25	25x25
MINIMÁLNÍ PRŮMĚR KOMÍNA	<i>mm</i>	ø200	ø210	ø220	ø240	ø250	ø280	ø280
MINIMÁLNÍ VÝŠKA KOMÍNA	<i>m</i>	7	8		9	10		
PALIVO		pelety dřevní- dle EN 14961-2 "C1"						